

Vocht in een sandwichromp

YachtFocus Magazine 93 - juli 2012

onder redactie van Garantex Expertise

Polyester jachten worden vaak gebouwd volgens een zogenaamde sandwichconstructie. Bij een sandwichconstructie is er sprake van meerdere verschillende lagen materiaal. De binnen- en buitenlaag bestaan uit glasvezel en versterkt polyester met daartussen een schuimlaag van bijvoorbeeld PVC. Ook balsahout wordt toegepast. Een sandwichconstructie is relatief licht in gewicht, is vormstijf en een goede (warmte)isolator. Kortom: er zijn veel voordelen, maar wat als er gaten in dit materiaal moeten worden geboord? Oftewel: hoe voorkomt u lekkage bij zo'n sandwichconstructie?

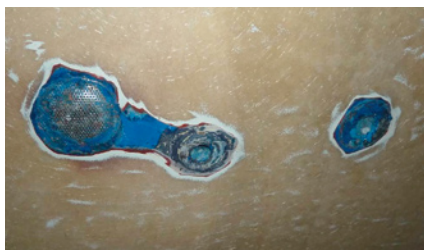
Vollaminaat

Een andere variant is de vollaminaatromp waarbij geen kernmateriaal als schuim of balsahout toegevoegd wordt. Een vollaminaat is naar verhouding sterker, maar relatief zwaarder en minder vormstijf. Bij dek en opbouw is de sandwichconstructie vrijwel altijd de standaard bouwmethode. Bij rompen is het vaak een combinatie van de bouwwijzen. Onder de waterlijn een vollaminaat, daarboven een sandwichconstructie. Er worden ook jachten gebouwd met een sandwichconstructie die vrijwel doorloopt tot het midden van het onderwaterschip.

Gaten boten

Tot zover deze proloog over de sandwichconstructie. In de praktijk komt het regelmatig voor dat er gaten in het materiaal geboord worden. Bijvoorbeeld

voor de doorvoeren van afsluiters. Denk aan de doorvoeren voor onderwater-toiletten. Persoonlijk vindt de Garantex Expert die dit stuk schreef het een goede bouwwijze, mits de sandwichconstructie ter plaatse van huiddoorvoeren in het onderwaterschip wordt teruggebracht naar een vollaminaat. Als je daarin huiddoorvoeren monteert en er zou eens een keer lekkage bij de doorvoer ontstaan, dan is er geen man overboord. Nieuwe huiddoorvoer monteren en klaar is Kees.



Lekkage

Ontstaat er bij een doorvoer in een sandwichconstructie lekkage dan is het een heel ander verhaal. Lekwater sijpelt in de sandwichconstructie en als dat jaren doorgaat dan kunnen er structurele problemen ontstaan in het sandwichmateriaal. Balsahout kan degraderen, waarmee ook de goede eigenschappen van de sandwichconstructie verdwijnen. Je wordt als eigenaar van een boot waar dergelijke problematiek wordt vastgesteld even geen blij mens. Toch worden er nog steeds jachten gebouwd volgens de geschetste bouwwijze, aldus de expert. Nog steeds worden er gaten voor doorvoeren geboord door de sandwichconstructie. Ook door gerenommeerde werven. Daarom is het belangrijk dat de boot wordt gekeurd alvorens deze gekocht wordt. Het advies van de expert luidt dan ook: "Laat de huiddoorvoeren en afsluiters periodiek inspecteren en als u een tweedehands jacht koopt: altijd laten keuren."

Garantex
WATERDICHTHEID EXPERTISE

Van Limburg Stirumstraat 150-160
7901 AT Hoogeveen
T: 088-2993400
info@garantex.nl / www.garantex.nl

