

Timeless 34

De moderne bakdekker met een eigenzinnig karakter



Er zijn werven die er werkelijk alles aan doen om het de nieuwe booteigenaar naar de zin te maken. Timeless Yachts is zo'n partij. In september 2016 nam ondernemer André Amersfoort van Amersfoort Maritiem de ontwikkeling en productie van de Timeless over. Met de bekende Timeless 32 in het achterhoofd ontwikkelde Amersfoort samen met Visser Yachtdesign een spectaculaire en moderne variant op de bakdekker: de Timeless 34. Niet alleen twee voet groter, maar ook moderner, luxer, extra praktisch, onderhoudsarm én zo eigenzinnig als de eigenaar zelf wil. Deze Timeless wordt namelijk custom build gebouwd. We reizen af naar het Friese Workum, want daar ligt het eerste exemplaar.

Sinds een jaar is de Workumer Jachthaven in nieuwe handen en daarmee waait er een frisse wind door de haven. Eigenaren Mark Offringa en Peter Wiersma bestieren niet alleen de haven, maar ook hun eigen Jachtmakelaardij Zuidwest Friesland waarbij ze tevens de nieuwe modellen van Timeless mogen vertegenwoordigen. YachtFocus had de Timeless 34 begin van het jaar reeds gespot op Boot Holland en later op de HISWA te water, nu zien we het jacht in haar natuurlijke habitat. Na een kopje koffie in het havenkantoor betreden we de steigers, op weg naar het glanzende pronkstuk.

Van klassiek tot stoer

De Timeless 34 is met haar bruine metalic romp van aluminium en elegante lijnen een uiterst charmante verschijning. Het ontwerp van de Timeless is afgeleid van een bakdekker uit 1928 en met de kenmerkende mooie zeeglijn, het waaiersteven en het verhoogde voordek is ze zeer herkenbaar. Voor de demoboot is

gekozen voor een chique en klassieke uitvoering die het charmante karakter van de bakdekker accentueert. Minder klassiek kan ook: door het custom build principe is een gedurfd stoere of juist kleurrijke uitvoering en alles daartussen ook mogelijk. Anders dan de traditionele voorloper is dit moderne jacht niet alleen iets langer, maar vooral ook een stuk breder en daarmee ook fors ruimer.

Feest in de kuip

Via het zwemplateau en de deur in het midden van de spiegel stappen we aan boord van de riante open kuip. Aan weerszijden is een L-vormige bank geplaatst met elk een zee aan zit- en bergruimte. De leverkleurige kussens met lederlook vormen een mooi contrast met de roomwitte kuip. Het luxe topdek in de kuip en op het voordek maakt het plaatje compleet. De boot is CE-gekeurd voor 8 personen, maar we kunnen ons voorstellen dat zelfs met 15 personen aan boord, iedereen nog comfortabel kan zitten. Daarbij valt op dat de kuip laag geplaatst is waarmee

het contact met het water behouden blijft. Centraal tussen de banken zijn de motorluiken te vinden die naast de accu's in dit geval een 320 pk krachtige Yanmar dieselmotor herbergen. De Timeless leent zich echter ook uitstekend voor een hybride oplossing met zowel een elektro- als een dieselmotor. De motorruimte is niet alleen goed geïsoleerd, maar ook groot wat onderhoud gemakkelijk maakt.

Luxe stuurpositie

De bestuurder neemt plaats op een luxe kuipstoel. Aan stuurboordzijde is nog zo'n stoere kuipstoel geplaatst. Om nog meer zitplaats te creëren kunnen beide posities worden omgewisseld voor tweepersoons zitbankjes. Linksachter de stuurpositie is gekozen voor een extra opbergvak. In een volgende boot zou dit wat ons betreft ook kunnen worden vervangen door een opstapje wat de in- en uitstap vanaf deze zijde zou vergemakkelijken. Voor een gekoeld drankje hoeven we slechts naar de koellade onder de bestuurdersstoel te reiken en voor wie nog meer luxe wenst, kan er zelfs een heuse buitenkeuken worden geplaatst. Boven onze hoofden vinden we de stevige sprayhood die ons niet alleen beschermt tegen regen en felle zon, maar ook houvast biedt wanneer we ons naar het voordek verplaatsen. Een hoge reling past niet bij het ontwerp. Hiermee missen we een steuntje bij het opstapje. De handvatten die op

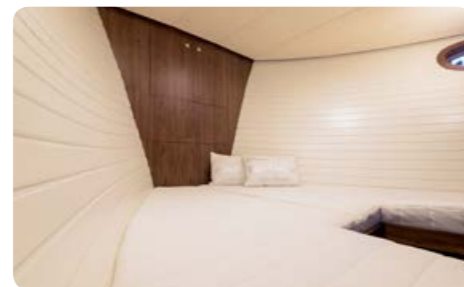




de sprayhood zijn bevestigd bieden hiervoor een handige oplossing. Vanaf de stuurstand beschikken we over de uitgebreide navigatie- en controle-instrumenten van Raymarine en hebben we zicht door vijf ramen. De drie voorste ramen zijn voorzien van ruitenwissers wat goed van pas komt op regenachtige dagen. Op een zonnige dag als vandaag is vooral de zonwerende werking zeer welkom. De ramen zijn overigens ook neerklapbaar, wordt ons verteld. Binnen enkele minuten liggen deze plat en is de doorvaarthoogte tot het minimum beperkt. Prettig bij een tochtje met lagere bruggen.

Veelzijdig interieur

Deze Timeless heeft met haar



riante kuip en buitenstuurstand met verwarming een duidelijke focus op het buitenleven aan boord. 'Ideaal voor ex-zeilers,' wordt gezegd. Toch is de kajuit ook zeker volwaardig. Deze wordt afgesloten met uitneembaar schotten zoals we op zeilboten ook vaak zien. Een opklapbaar glazen dakje maakt dat ook de langere watersporter met opgeheven hoofd naar binnen en buiten kan gaan zonder zich te stoten. Het luik kan naar wens worden vervangen door een klapdeur of zelfs een luxe schuifdeur. Via de RVS trap met houten treden maken we onze entree. Bij het interieur wordt roomwit vergezeld door donker notenhout. Dat past goed bij de klassieke uitstraling van deze boot, maar ook dit kan naar eigen wens worden aangepast. Spotjes

aan het plafond en ledverlichting onder de zitbank en keuken zorgen voor sfeervolle verlichting.

De keuken vinden we aan bakboord. Deze is niet heel ruim, maar bevat alle essentiële onderdelen zoals een 2-pits kooktoestel, een magnetron, wasbak, koelkast en bergruimte. Tegenover de keuken is er de zitbank met een wegneembare dinette. Een dakraam en een viertal zijramen zorgen hier voor natuurlijk lichtinval. Achter de keuken is er de natte cel waar naast een handdouche, wastafel en vijf bergkastjes ook het toilet te vinden is. De eigenaarshut bevindt zich in de voorpunt. Ook hier is er volop bergruimte en lichtinval middels een dakraam. Een prima slaappleats voor

maximaal twee personen. Voor de gasten is er achterin de kajuit een extra tweepersoons slaappleats gecreëerd. Deze is te vinden onder de kuipvloer, achter de inklapbare toegangstrap. Wie geen extra slaappleats nodig heeft, kan ook voor een andere indeling kiezen. Hierbij ontstaat er - door het samensmelten van de voorpunt en de salon - een ruime rondzit. De keuken verhuist in dat geval naar bakboordzijde en het slaapvertrek onder de kuipvloer blijft behouden.

Varen

Hoog tijd om te varen. De Timeless voelt oerdegelijk aan en glijdt perfect door het water. De scherpe vorm zorgt ervoor dat het schip gemakkelijk door de golven snijdt. De waaiersteven zorgt voor de noodzakelijke opwaartse lift. De stevige 320 pk motor laat zeker bij hogere snelheden van zich horen, maar het geluidsniveau blijft op een zeer acceptabel niveau. Varend op een kruissnelheid van 31 km/uur meten we een kleine 84 dB(A). Opvallend is dat we nauwelijks kraakjes of geklapper horen waarmee de voordelen van bouwen in aluminium en een mooie strakke sprayhood bewezen worden. Zo nu en dan horen we resonantie van de schroef. Dat aandachtspuntje was al bekend: een nieuwe schroef zal dit binnenkort verhelpen. Een vergelijkbaar verbeterpunt merken we bij het sturen. We moeten zo nu en dan flink draaien aan het stuurwiel om de boot de juiste richting te geven. Ook dit hadden de werf en dealer al opgemerkt: een grotere stuurpomp is al onderweg. Naast de neutrale stand is er de zogeheten Trolling valve voor lage snelheden. Hiermee kunnen we ook bij lage toerentallen zonder stotteren verder varen. In de bochten worden we verrast: ondanks de tijdelijke, beperkte stuurbevestiging kunnen we moeiteloos manoeuvreren en is de draaicirkel klein. Uiteraard varen we ook een stukje rechtuit op vol vermogen. Tussen de wapperende haren door lezen we op de gps een mooie topsnelheid van ruim 37,5 km/u af.

Tijdloos

Het is duidelijk: in deze Timeless 34 mag je gezien worden. Een prima boot om even flink gas te geven, of om

Timeless 34 – de cijfers

Afmetingen:	10.75 x 3.62 x 1.05 m.
Doorvaarthoogte:	1.85 m.
Inhoud brandstoftank:	ca. 400 l.
Inhoud watertank:	ca. 150 l.
Inhoud vuilwatertank:	ca. 60 l.
CE-Certificering:	C (optioneel B)
Motor testboot:	Yanmar 8LV 320 pk
Vanafprijs:	€ 244.500,- incl. BTW
Prijs testboot:	€ 319.579,- incl. BTW



juist even helemaal tot rust te komen en misschien zelfs héél even de tijd te vergeten. Met de riante open kuip is dit een heerlijke boot waarop we volop van de zon kunnen genieten en tegelijkertijd bieden de afsluitbare stuurstand en kajuit voldoende mogelijkheden bij minder zomerse dagen. De Timeless is absoluut geen massaproduct en dat straalt ze ook uit. We verwachten echter niet dat deze Timeless een eenling blijft. De werf en dealer bruisen van de ideeën voor nog minstens tien 34-voeters, elk met een uniek karakter. Daarbij sluiten zij niet uit dat er op afzienbare termijn een 15 meter lange Timeless de Europese wateren zal bevaren.



Werk Amersfoort Maritiem

Blokland 75
3417 MP Montfoort
+31 (0)6-53140897
info@amersfoortmaritiem.nl
www.timelessyachts.nl

Dealer Jachtmakelaardij Zuidwest Friesland

Parallelwei 7
8711 CH Workum
+31 (0)515-745560
info@jachtmakelaardijzwf.nl
www.jachtmakelaardijzwf.nl