

MarinaFocus

1



Pedro-Boat

W.A. Scholtenweg 94
9636 BT Zuidbroek
Tel: +31 (0)598-451763
service@pedro-boat.nl
www.pedro-boat.nl



Bij Pedro-Boat vindt u geen pas-santenhaven, maar u kunt hier wel aanmeren voor supersnelle service. Zo kunt u gebruik maken van de diesel- en gaspomp én van de unieke 'Pedro onderhoud van uw schip in 1 dag service'. Zodra de specialisten van Pedro de onderhoud- en reparatiewerkzaamheden hebben uitgevoerd, kunt u weer verder varen naar Oldambtmeer/Delfzijl/Duitsland ofwel Groningen/Assen/Friesland.

2



Jachthaven Westerdijk

Feantersdyk 8
9264 TN Earnewâld
T: +31 (0)511 539360
M: +31 (0)6 25586630
E: info@jachthavenwesterdijk.nl
www.jachthavenwesterdijk.nl



Jachthaven Westerdijk is een mooie, beschutte, goed onderhouden jachthaven en ligt dichtbij Nationale Park De Alde Feanen in het midden van Friesland. Ligplaatsen zijn inclusief water, stroom en wifi. Parkeren dichtbij de ligplaats. Er zijn goede wandel- en fietsmogelijkheden in de rustige omgeving. Verzorgd toiletgebouw, botenlift tot 20 ton, onderhoud en reparatieservice en doe-het-zelf loodsen aanwezig.

3



Jachthaven De Boarnstream

Industriewei 2
9011 WH Jirnsum
T: +31 (0)566-600828
E: jachthaven@boarnstream.com
www.boarnstream.com



Jachthaven De Boarnstream ligt centraal in Friesland. De haven wordt gekenmerkt als rustig, extreem netjes, ruim, comfortabel en met veel groen. Trotse drager van de 'Blauwe Vlag', 200 vaste ligplaatsen variërend van 8 tot 15 m, grotere boxen op aanvraag. Een sfeervol havenkantoor, een zeer ruim luxe toiletgebouw voorzien van een wasserette, een tankstation en het innovatieve YOSS-systeem.

5



Marina Resort Hart van Friesland

Eastwei 8, 8624 TG
Uitwellingerga
T: +31 (0)515-559444
E: info@hartvanfriesland.nl
www.hartvanfriesland.nl



Midden in het natuurrijke Friese Merengebied. Door de open verbinding vaart u naar de bekende Friese plaatsen, zonder ook maar één brug of sluis tegen te komen. Zo vindt u op elk tijdstip de weg terug naar de haven. Wij beschikken over 200 ligplaatsen, appartementen (2-6 pers.), sanitaire voorzieningen, sport & spelvoorzieningen, een restaurant en winterstalling. De ideale mix van groen, rust en gezelligheid.

8



Jachthaven Nauerna

Kanaaldijk 33
1566 PA Assendelft
T: +31 (0)6-13214094
E: info@jachthavennauerna.nl
www.jachthavennauerna.nl



Jachthaven Nauerna is de ideale uitvalsbasis voor watersporters die van afwisseling houden. Prachtig toeren door de Zaanstreek, maar ook het IJsselmeer, de Noordzee en de grachten van Haarlem en Amsterdam zijn vanuit Nauerna gemakkelijk te bereiken. Ook op het gebied van onderhoud en techniek van uw schip kunnen wij u uitstekend adviseren en van dienst zijn.

9



IJsseldelta Marina Hattem

Geldersedijk 20
8051 ER Hattem
T: +31 (0)6-54946078
E: info@ijsseldeltamarina.nl
www.ijsseldeltamarina.nl
www.marinazoektdate.nl



IJsseldelta Marina is een moderne jachthaven waar altijd wat te beleven is. Vanuit de jachthaven kun je lekker fietsen, wandelen of golfen en natuurlijk de prachtige Hanzestad Hattem met haar vele evenementen bezoeken. Op Randmeren, IJsselmeer en Weerribben zijn prachtige, compacte, vaartochten te maken. Elke ligplaats heeft een eigen zijsteiger, stroomtappunt 16A, gratis wifi. Er is een wasserette.

10



Jachthavenbedrijf Tineke Bakker

Diemerzeedijk 4
1095 KK Amsterdam
T: +31 (0)20-4631152
E: info@bakker-jachthaven.nl
www.bakker-jachthaven.nl



Jachthavenbedrijf Tineke Bakker is een kleine, gezellige jachthaven met veel vaarmogelijkheden. Het havengebied en de binnenstad van Amsterdam zijn binnen een half uur bereikbaar en ook de Oranjesluizen zijn vlakbij. We beschikken over een kraan tot 10 ton en daarbij zijn alle watersportartikelen leverbaar. Vakkennis is aanwezig.

13



Camping Jachthaven De Mars

Marsweg 6
6988 BM Lathum
T: +31 (0)313-631131
E: info@campingdemars.nl
www.campingdemars.nl



Onze jachthaven met 450 ligplaatsen en camping is gelegen in het 400 hectaren grote waterrijke recreatiegebied Rhederlaag. Dit gebied staat in open verbinding met de IJssel. Er is een voet/fietsveer naar de Veluwezoom. Ook zijn er fiets- en wandelroutes naar Doesburg, Arnhem, Rheden, Dieren en Zevenaar.

14



Jachthaven H. Geijsman

Zanddijk 5
3233 XJ Oostvoorne
T: +31 (0)181-487960
E: info@geijsman-watersport.nl
www.geijsman-watersport.nl



Idyllisch gelegen tussen de Oostvoornse duinen en 'The Port to Rotterdam' in het recreatiegebied het Brielse Meer. Een eldorado voor watersportliefhebbers en natuurgenieters. Elk seizoen van het jaar. Naast de opties van onze winterstalling kunt u tijdens de wintermaanden ook terecht voor (groot)onderhoud, reparatie en professionele adviezen!

15



WSV Nautica

Visserijweg 7
3231 NE Brielle
gelegen aan de Brielse Maas
T: +31 (0)6-30015308
E: havencommissie@wsv-nautica.nl
www.wsv-nautica.nl



In verband met een uitgebreide havenrenovatie vorig jaar, zijn er bij onze mooie, zeer kindvriendelijke en vooral gezellige verenigingshaven vrije ligplaatsen beschikbaar. Het clubhuis zorgt voor een gevarieerde menukaart. Dus zoekt u nog een ligplaats voor uw boot - groot of klein- in omgeving Brielle, neem dan contact op met onze havencommissie. Ook passanten en zomergasten zijn welkom.



OVERZICHT VAN LIGPLAATSEN EN WINTERSTALLINGLOCATIES

16



Marina Cape Helius

Nieuwe Zeedijk 1
3221 LZ Hellevoetsluis
T: +31 (0)181-310056
E: havenkantoor@marina-capehelius.nl
www.marina-capehelius.nl



Hellevoetsluis is de historische Vestingstad gelegen aan het Haringvliet. De directe toegang van of naar de Noordzee is op slechts 3 mijl varen. De Grote Rivieren, Biesbos e/o de Zeeuwse Delta liggen allemaal binnen 2 uur vaarbereik. Hellevoetsluis zelf bruijt van de evenementen, horeca, musea en een overweldigende natuur.

Nog ligplaatsen beschikbaar.

18



Van Gent Watersport

Zandstraat 11
5331 PG Kerkdriel
T: +31 (0)418-633057
E: info@vangentwatersport.nl
www.vangentwatersport.nl

Het comfort van thuis en genieten van uw boot. Bij ons begint uw watersport plezier met de wetenschap dat u een gastvrije, comfortabele en veilige thuishaven heeft. Onze jachthaven kenmerkt zich door de ruime boxen en hun prettige indeling, maar zeker ook door de aansprekende en gunstige tarieven. Kom en raak overtuigd van de unieke mogelijkheden.

19



Jachtcentrum Dintelmond

Markweg Zuid 1-4
4794 SN Heijningen
T: +31 (0)167-522894
E: info@dintelmond.nl
www.dintelmond.nl



Bent u op zoek naar een jachthaven in Brabant die u van alle gemakken voorziet? Afgezien van de prachtige locatie en centrale ligging biedt Jachtcentrum Dintelmond u ook nog eens een totaalpakket aan dienstverlening. Vanuit de jachthaven heeft u fantastische vaarmogelijkheden, op groot water en op binnenwater. Voor elk soort jacht een unieke beleving.



4

RFU JACHTSPECIALIST

It String 9, Jirnsum
+31 (0)566 - 60 18 81



6

HEECH BY DE MAR -PLATBODEMS

De Draei 37, Heeg
+31 (0)515 - 44 27 50



7

JACHTHAVEN STEENWIJKERDIEP

Veenderij 4, Steenwijk
+31 (0)521 - 52 04 00



11

JACHTHAVEN STRANDHORST

Palmbosweg 18, Ermelo
+31 (0)341 - 56 13 33



12

KEMPERS PRINCESSEPAVILJOEN, LEIMUIDEN

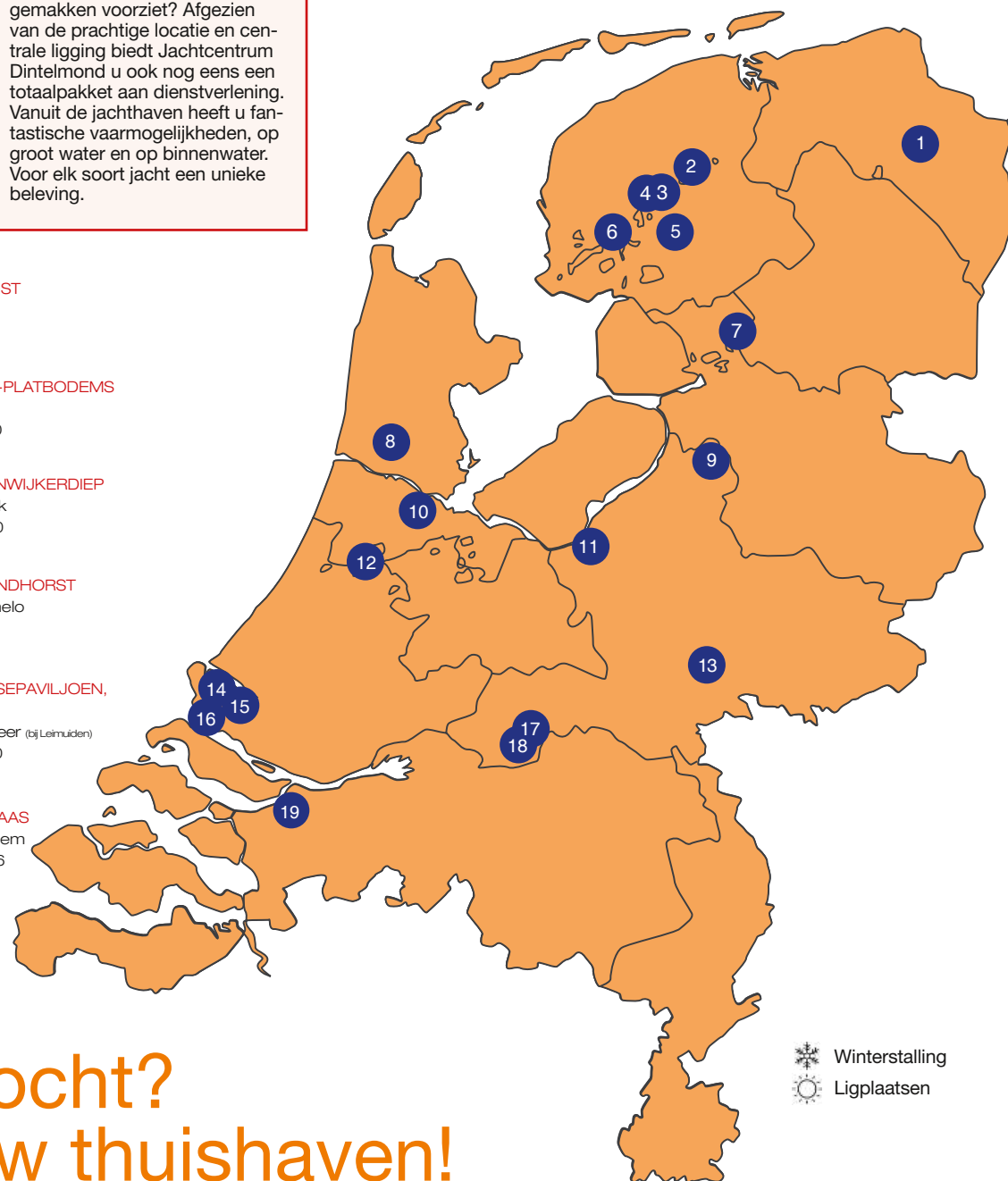
Herenweg 100, Aalsmeer (bij Leimuider)
+31 (0)172 - 50 30 00



17

JACHTHAVEN DE MAAS

Jan Kligenweg 3, Alem
+31 (0)418 - 66 32 36



Winterstalling
 Ligplaatsen

Boot gekocht? Kies uw thuishaven!